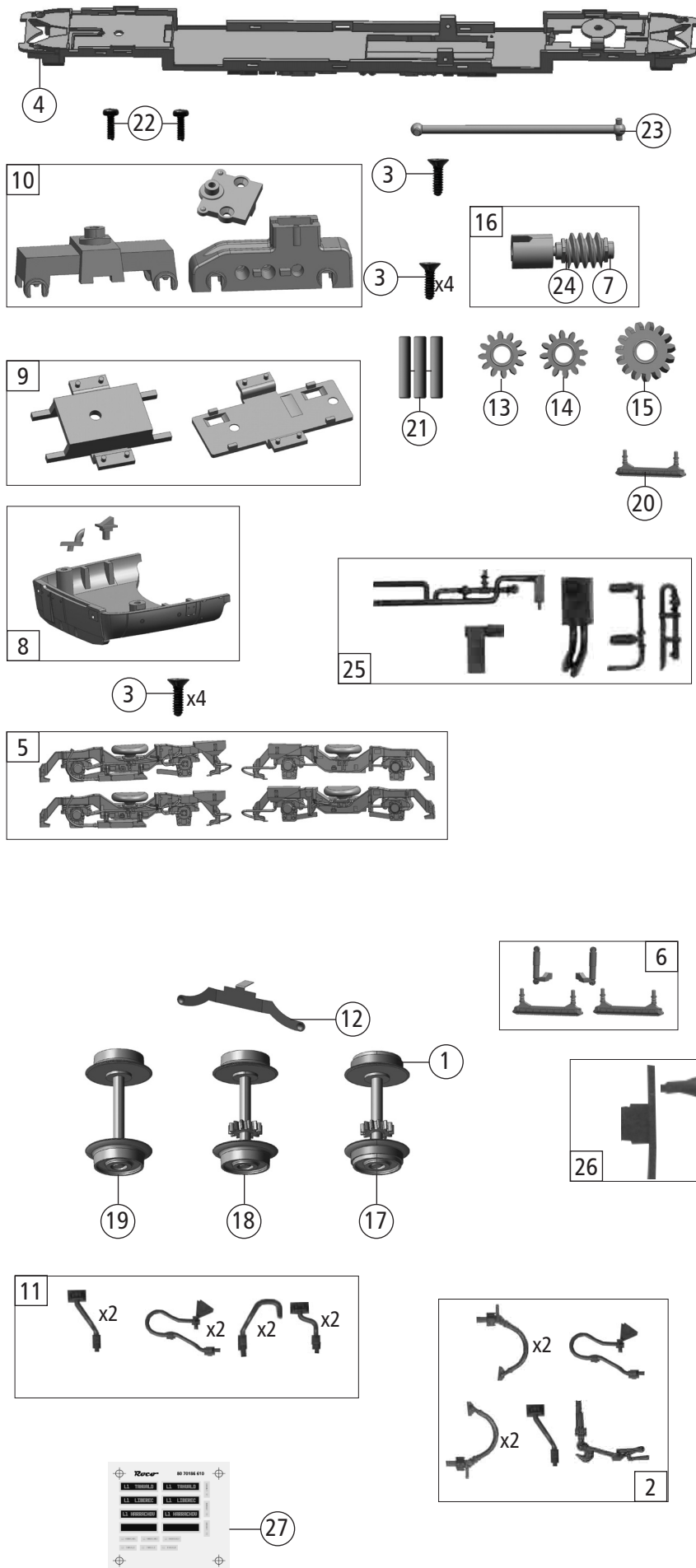


Pos. Nr. Pos.no.	Beschreibung Description	Art.-Nr. Art.no.	Preisgruppe Price bracket
770003	CZ-CD VT 841	=	
771003		=	🔊
1	Gehäuse kpl. Betr.nr. VT 841 201-7 Body ass. compl. loco no. 841 201-7	151358	32
2	Motor Motor	141814	28
3	Brückenstecker PLUX 16 Jumper	133241	10
4	TS-Spiegel Part set mirror	149958	5
5	Kardanschale kurz 1,5 mm Cardan bearing short	87129	4
6	Führerstand Drivers cab	141827	6
7	TS - Lichtabdeckung Part set light cover	141826	5
8	Pufferhülsen links + rechts Buffer sleeve left + right	151359	6
9	Stirnfenster bedruckt Front window printed	151360	6
10	TS - Licht Part set light	151361	8
11	TS - Lichtabdeckungen Part set light cover	128121	6
12	Klimaanlage Air conditioner	151362	6
13	TS - Sitze Part set seat	131113	10
14	Scheibenwischer Windscreen wiper	128125	4
15	Inneneinrichtung Interior	128126	12
16	TS-Trennwände Part set transparent plate	141822	8
17	GF-Schraube M1,6x5 mm Self-tapping screw	115269	3
18	Puffer Buffer	132556	4
19	Schraube Screw	114850	3
20	SK - Schraube M1,6x5 mm SK - Screw	115317	4
21	Beilagscheibe Washer	141809	5
22	Platine kpl. PL. 22 Analog PCB complete	146568	22
23	GF-Schraube M2x4 mm Self-tapping screw	114877	3
24	Führerstandsfenster Driver's cab window	146571	5
25	Frontschürze Front skirt	151357	5
26	Lokführer Loco driver	105179	6
27	Kohlebürste Carbon brush	89743	6
28	Bürstenfeder Carbon brush spring	86207	6
29	Bürstenhalter Carbon brush holder	89744	6
30	TS-Auspuff Part set-Chimney	151356	4
31	Antenne Antenna	149959	3
Sound			
32	Platine kpl. PL. 22 SOUND PCB complete	146572	23
33	Sounddecoder Sound decoder	147377	39
34	Lautsprecher Loudspeaker	129524	13
35	Soundbox Sound box	139681	6

Änderungen in Konstruktion und Ausführung vorbehalten
We reserve the right to change the construction and specification



Pos. Nr. Pos.no.	Beschreibung Description	Art.-Nr. Art.no.	Preisgruppe Price bracket
7700003	CZ-CD VT 841	=	
7710003		=	🔊
1	Haftrings.10Stk.8,3-10,2mm Set w. traction tiers 10pieces	40069	---
2	TS - Leitungen, Kupplung Part set of air pipes, coupling	128133	6
3	SK-Schraube für Gehäuseboden SK-Screw for body bottom	115161	3
4	Grundrahmen Base frame	151355	17
5	TS-Drehgestellblenden Part set bogie	132562	10
6	TS-Drehgestell Steckteile Part set bogie push in parts	132564	6
7	Lager f.Schneckenachse Bearing for worm gear axle	141819	5
8	Gehäuseboden A Body bottom A	151356	4
9	TS-Getriebeboden Part set gearbottom	132558	9
10	TS-Getriebe Part set gear	132557	13
11	Zurüstbeutel Bag w. accessories	150033	15
12	Radkontakt Wheelcontact	128156	4
13	Zahnrad Z=12 Gear	128160	4
14	Zahnrad Z=12L Gear	128161	4
15	Zahnrad Z=15 Gear	128162	4
16	Schneckensatz Wormgear set	141818	13
17	Radsatz m. Haftreifen m. Zahnrad Wheelset w. traction tiers w. gear	141816	12
18	Radsatz o. Haftreifen m. Zahnrad Wheelset without traction tiers w. gear	141817	11
19	Radsatz o. Haftreifen o. Zahnrad Wheelset without traction tiers without gear	141820	10
20	Magnetbremse Magnetic break	141899	3
21	Achse Axle	128178	4
22	Schraube für Drehgestelle Screw for bogies	114966	3
23	Kardanwelle Cardan shaft	141815	6
24	Beilagscheibe 1,9x2,7x0,15 mm Washer	141898	4
25	TS - Bodensteckteile Part set of floor plate plug-in parts	132565	6
26	TS- Lufteinlass Part set air admision	151363	3
27	DECAL-Aufkleber VT650 DECAL Sticker	134169	11